

Manta HM

High Magnification高倍放大

用于单芯/多芯光纤跳线、适配器面板及QSFP模块检测的自动化显微镜

在一个屏幕中最多
可容纳96根光纤
(FOV: 4.2 × 2.8 mm)

360× 放大

根据IEC标准的
合格/不合格判定

自动聚焦



内置2000万像素传感器

Compact in size, big on capability

卓越不凡的光学性能*

高对比度精密光学系统、优化的轴向照明及2000万像素传感器，可精准检测微小缺陷。
(*产品性能基于实验室测试条件)

*在手持显微镜中，适用于多光纤检查且具有相似视场 (FOV) 的产品。

超大视场检测

MPO连接器的通过/失败分析仅需单次扫描即可完成 (MPO12/16型仅需3秒)。导引孔与插芯表面可保持与光纤相同的放大倍率同步检测。

从工作台到配线架 全能检测专家

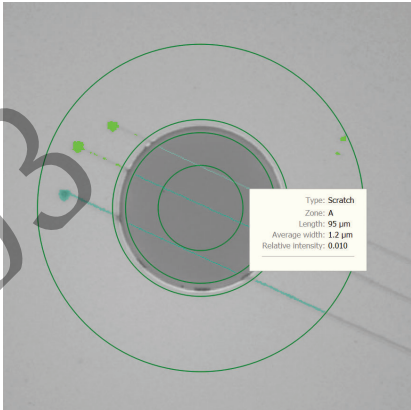
Manta HM既可作为手持式探头，检测配线架中的光模块与适配器面板连接器；也可作为台式设备，满足生产线与实验室的高精度检测需求。



应用领域：生产线、实验室、进货检验、数据中心维护。
推荐用于：高功率激光应用、单模连接器检查、最终验证以及其他对细节要求较高的场合。

技术参数

| | |
|----------------------|--|
| 检查的连接器: | Male and female MPO connectors (SM and MM), MT ferrules, LC, FC, SC, E2000™, QSFP, ARINC, MIL-38999, High-power SMA, Avim, mini-Avim, 3M™Expanded Beam Optical Connector, ODC®, Q-ODC®, MXC®, HMFOC, CS®, SN® and more |
| 测量时间*: * 不含自动聚焦时间 | 2.6 sec for MT12, 3.5 sec for MT16, 4.5 sec for MT24, 10 sec for MT72 |
| 视场 : | 4.2 × 2.8 mm |
| 缺陷尺寸检测: | 0.5 μm |
| 有效分辨率: | 1.5 μm (基于MTF计算) |
| 放大倍率: | 0.75 μm/px or 360× (适用于24英寸显示器 , 分辨率为 1920×1080) |
| 对焦 | 自动对焦 |
| 相机类型 : | CMOS, 20MP, monochrome |
| 电源: | USB 3.0 port of PC |
| 尺寸 : (H × W × L): | 77 × 36 × 246 mm (3 × 1.4 × 9.8 inches) |
| 重量 : | 491 g (1.08 lbs) |
| 材质: | 铝合金外壳 , 不锈钢筒 |
| 兼容性: | desktop PC, laptop, tablet, Android phone |
| 操作系统: | Windows 10, Windows 11 |
| 软件集成工具: | Excel/CSV, SQL, WebSocket API |
| 集中数据库连接: | 是 |
| 符合IEC要求: | 是 |



在SF端面检测到划痕



24光纤MPO连接器的测量结果

上海办事处：
佰赫科学仪器（上海）有限公司
电话：17740897403（微信同号）
<http://www.bihec.com/sumi>